

# CENTRE DE SANTE COMMUNAUTAIRE « LE 190 » : CARACTERISTIQUES D'UNE FILE ACTIVE NON HOSPITALIERE

M.Ohayon<sup>(1)</sup>, T.Alain<sup>(2) (3)</sup>, D. Michels<sup>(2) (3)</sup>, D. Gosset<sup>(1)</sup>, S. Lasry<sup>(1)</sup>, L. Wormser<sup>(1)</sup>, P. Gazalet<sup>(1)</sup>,  
D.Rojas Castro<sup>(3)</sup>

(1) Centre de santé / Cegidd : le 190

(2) Association AIDES

(3) Laboratoire de recherche communautaire, Coalition Plus

Congrès de la SFLS  
Reims  
11 Octobre 2018

**LE 190**

**CENTRE DE SANTE  
CEGIDD**

# Objectifs

- L'ensemble des données populationnelles relatives à la PrEP en France concernent les files actives hospitalières et les CeGIDD rattachés à un hôpital
- Pas ou peu de données populationnelles concernant les structures extra-hospitalières
- La forte image communautaire du 190 et la spécificité de sa file active pouvait permettre le recrutement d'une cohorte dont les caractéristiques restent à décrire
- L'objet de cette présentation consiste précisément à décrire la population qui a initié la PrEP au 190 entre le 20 juillet 2016 et le 31 juillet 2017.

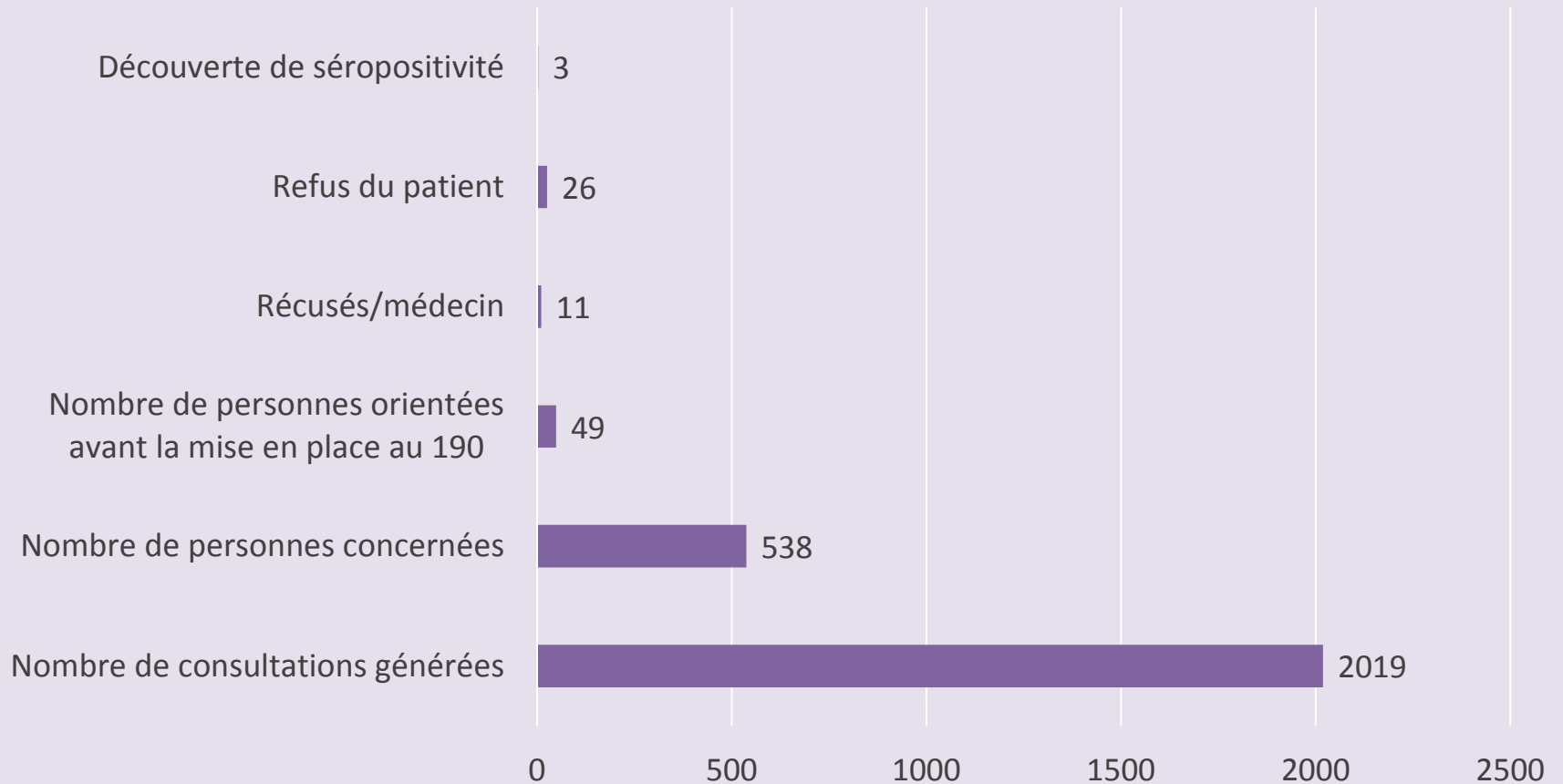
# Déploiement de la PrEP en France

- Recommandation temporaire d'utilisation (RTU): janvier 2016, limitée aux services hospitaliers spécialisés
- Extension aux CeGIDD en juillet 2016
- Levée de la RTU et prescription suivant AMM en février 2017.
- Aujourd'hui: initiation en milieu hospitalier et/ou CeGIDD, reconduction possible en médecine de ville.
- A la fin de la période de RTU: environ 2500 personnes sous PrEP en France.
- Juillet 2017: environ 7000 usagers de la PrEP en France

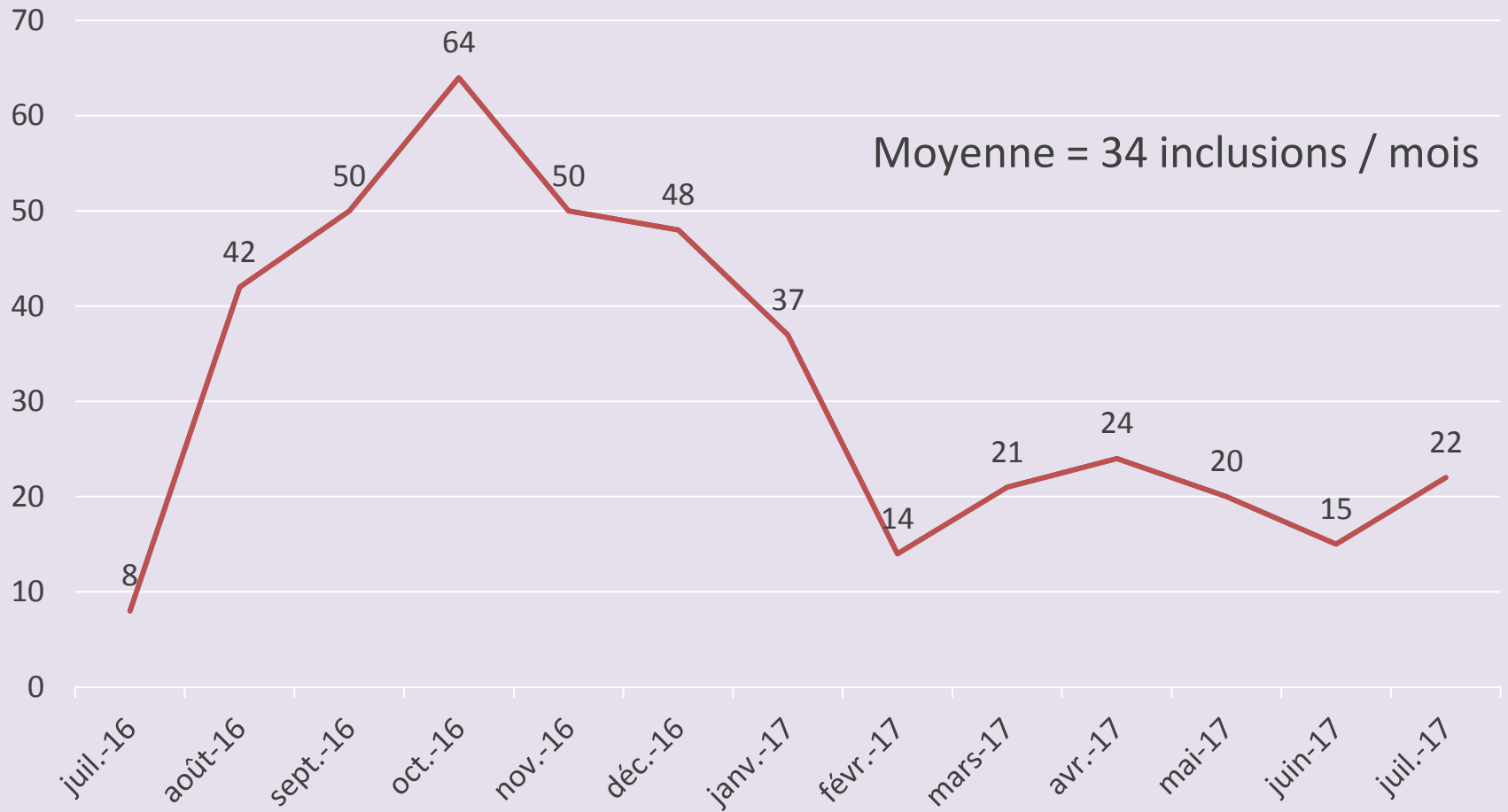
# Méthode

- L'ensemble des usagers du 190 ont bénéficié d'un dossier informatique partagé (Logiciel Chorus / International Cross Talk)
- Plusieurs variables sont renseignées et peuvent faire l'objet d'une extraction informatique (données démographiques de base, date d'initiation, orientation, nombre de partenaires par an, diagnostics d'IST)
- Les données comportementales et médicales plus précises ont fait l'objet d'une analyse dossier par dossier (type d'usage de psychotropes, PrEP à la demande de l'utilisateur ou sur proposition du médecin, motifs de refus de la PrEP)

# Activité générale PrEP 1/1/16-31/7/17



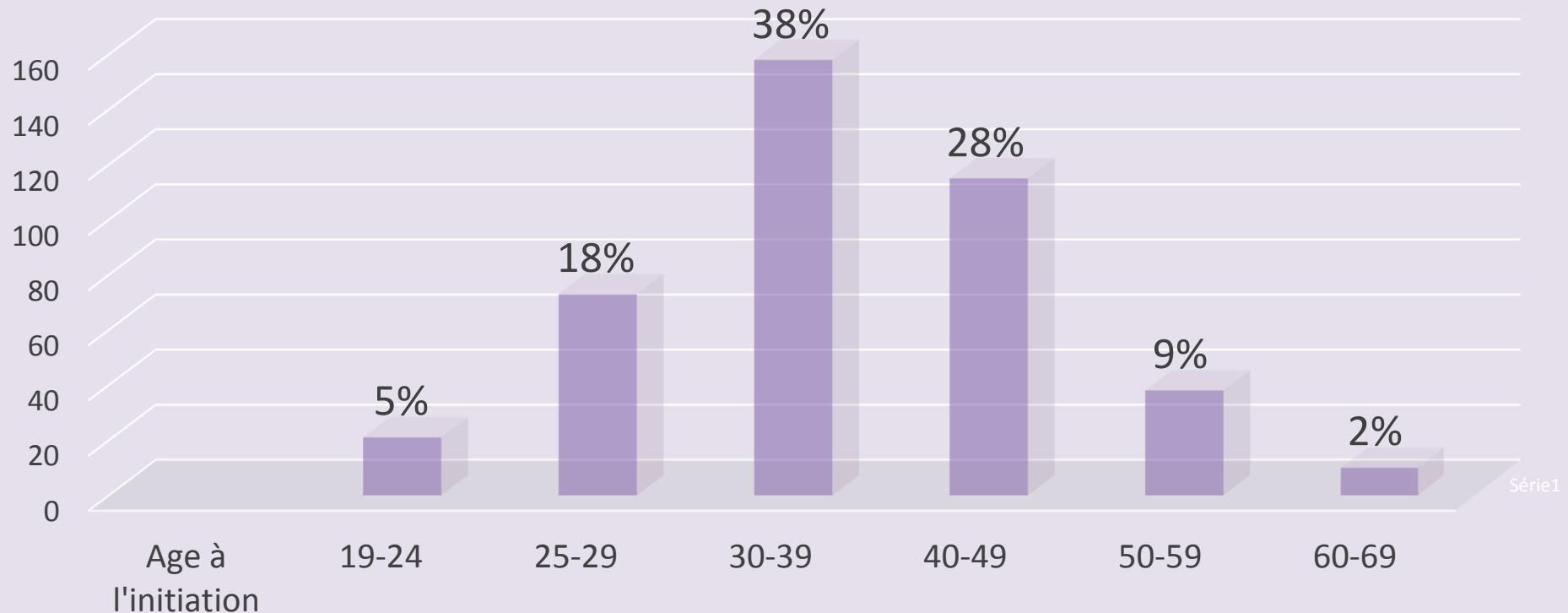
# Initiations PrEP: P 20/7/16 – 30/7/17 (N=415)



# Age et sexe (N=415)

**Hommes: 413 dont 1 transgenre. HSH=100%**

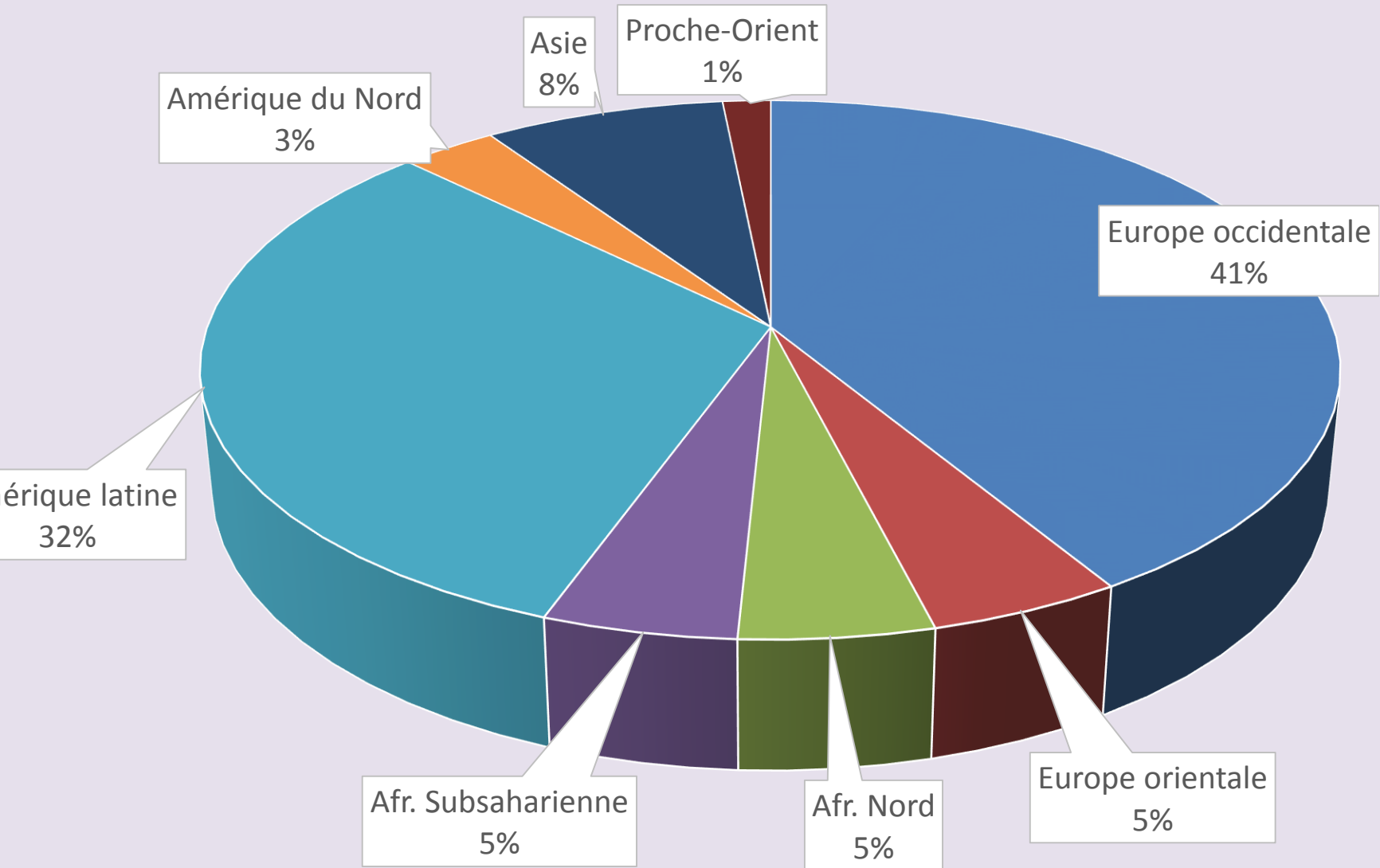
**Femmes: 2 dont 1 transgenre. HTS= 100%**



**Age médian = 36 ans**

**Age moyen = 38 ans**

# Origine géographique: 15% (n=63)



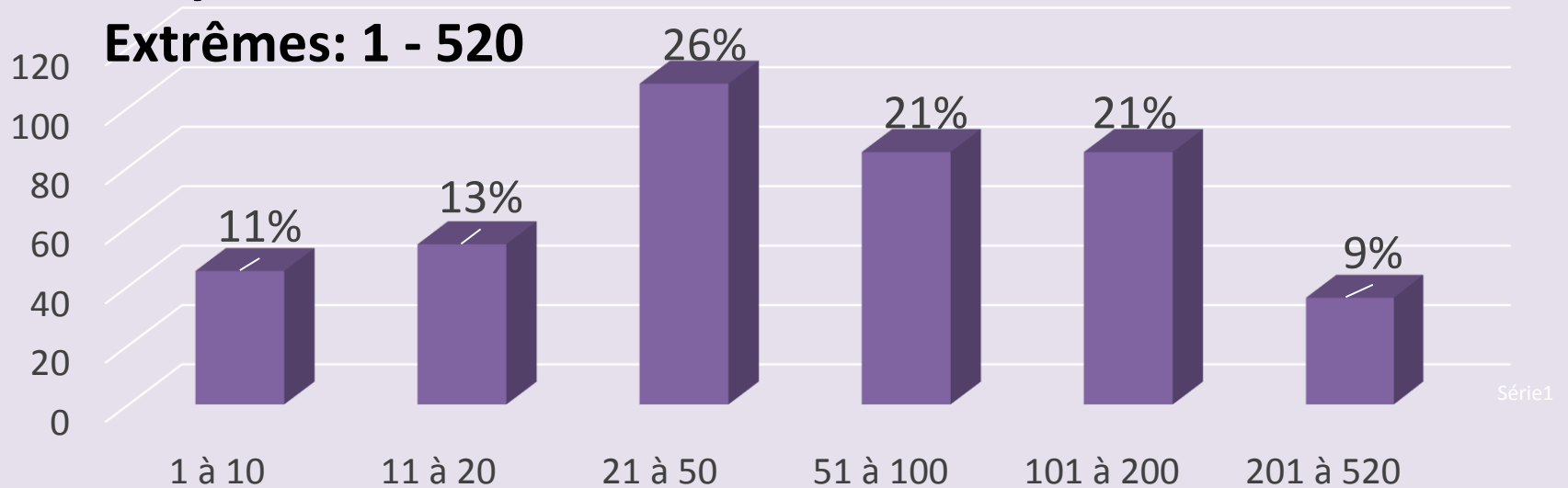


# Nombre de partenaires/an

**Médian: 50**

**Moyen: 89**

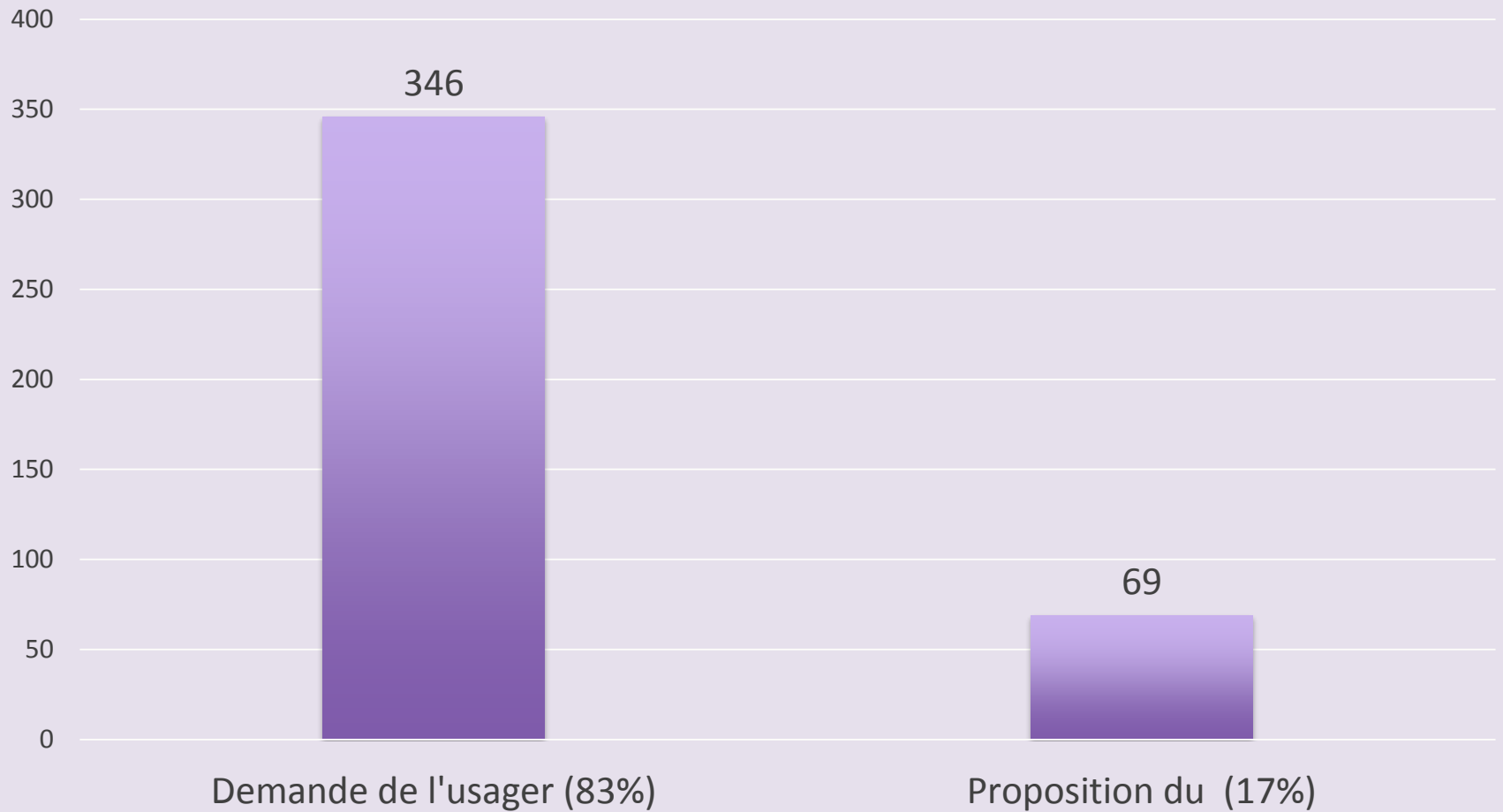
**Extrêmes: 1 - 520**



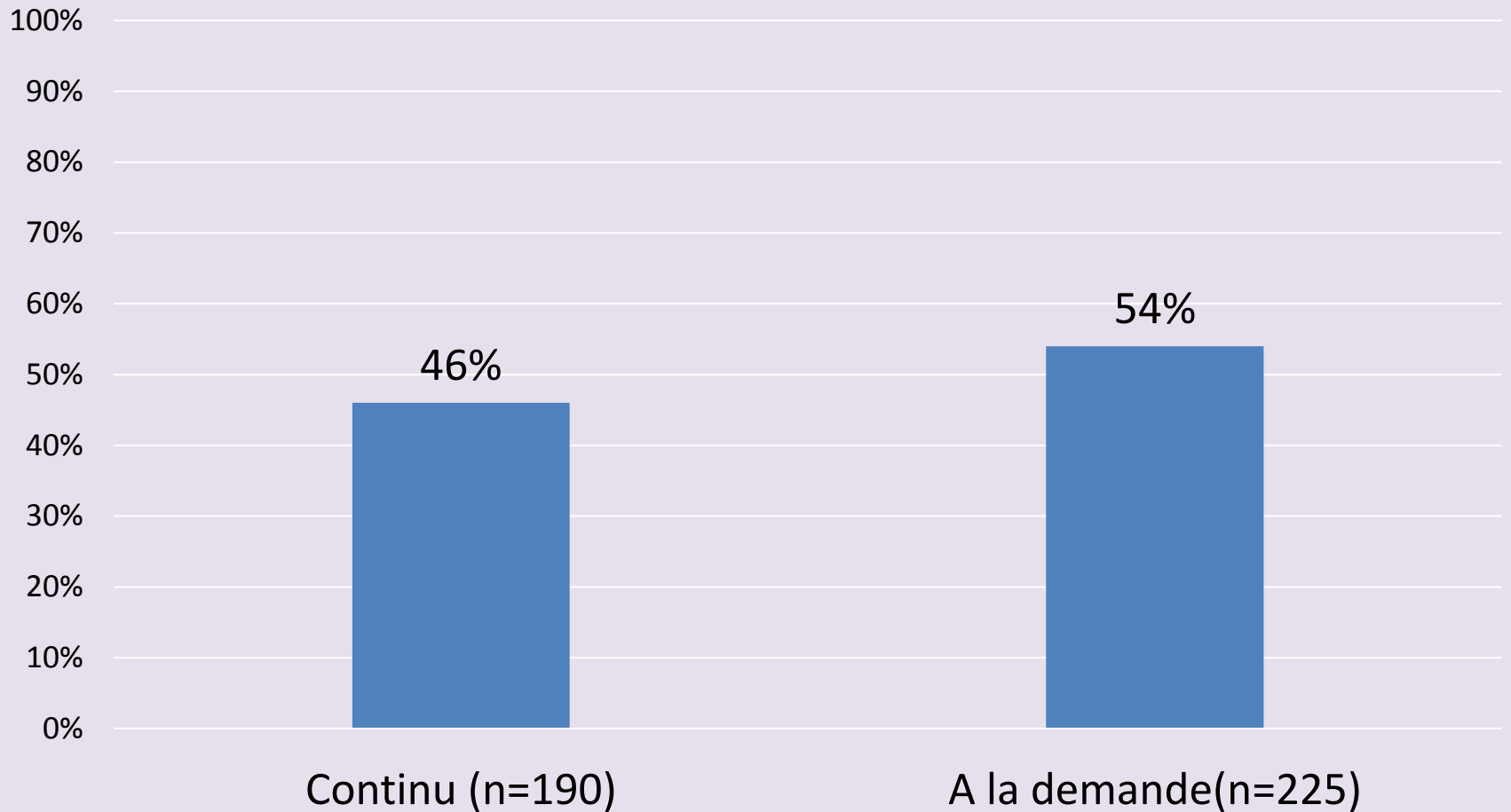
# Autres caractéristiques socio-comportementales

- Sexualité transactionnelle: 6 (très sous-évalués): 2% au moins des inclusions sous RTU
- Chemsex: 160 (39%) (probablement bien évalué).
  - Définition: usage de psychotropes de synthèse (MDMA, cathinones, kétamine, methamphétamine, chloraéthyl), cocaïne, en contexte sexuel et festif/sexuel. A l'exclusion du cannabis, de l'alcool, des poppers, des opiacés.
  - Item habituellement bien renseigné au 190
  - Rôle d'alerte du 190 dans le phénomène du chemsex dès fin 2011, avec mise en place d'une consultation dédiée d'addictologie en 2012 et recrutement d'une file active importante (environ 200 patients suivis en addictologie/chemsex en 2017). 20% au moins des usagers HSH du 190 sont chemsexeurs (stats CeGIDD 2017).
  - Chemsex = indication à la PrEP.

# Initiative de la PrEP

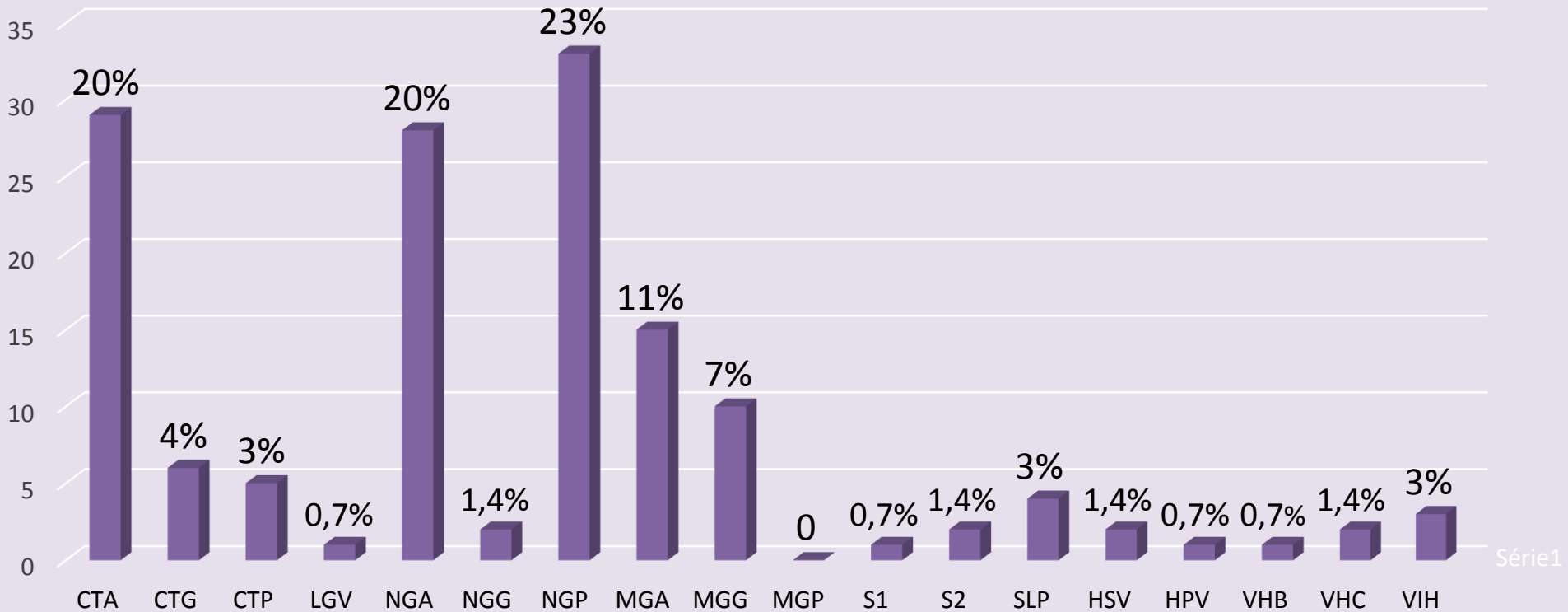


# Schéma à l'initiation



# IST à l'initiation

## 142 IST chez 108 usagers (26%)(N=142)



# Récapitulatif des caractéristiques

- Attente forte (pic début d'ouverture) malgré l'antériorité de l'ouverture de la PrEP
- Age médian = 36 ans (# SMIT St-Louis)
- 1/6 sur proposition du médecin (consultations non consacrées, centre accueillant une majorité de séronégatifs)
- 1/6 né à l'étranger
- ¼ porteur d'une IST à l'inclusion (14% SMIT St-Louis)
- Nombre élevé de partenaires
- Proportion très élevée d'usagers de drogues (chemsex)
- Population conforme à la RTU/AMM

# Discussion

- Centre communautaire: lieu de « captation » d'un public très exposé? Ou lieu où le public parle de ses facteurs d'exposition?
- 25% d'IST=conforme à ce qui est attendu dans notre population (autour de 30% d'incidence annuelle)
- Rôle prescripteur (1/6) des Centres communautaires

- Environ 700 PrEPeurs au 190
- Cohorte extrahospitalière à suivre
- 1 contamination en 2 ans sur interruption de 6 mois
- « désinhibition » (augmentation du pourcentage de rapports sans protection mécanique) nette et massive, sans augmentation des IST, peut-être amorce de l'inverse
- « Enfin je n'ai plus peur »... Où l'on découvre que le préservatif n'était pas vécu comme protecteur pour beaucoup.
- Mais montée en charge pas assez rapide: les structures communautaires étouffent... Problème d'épuisement des équipes. Quelle répartition des moyens?





*Good Morning!*

SINCE 1860

**PREP**

*The Original Formula*

**DERMA PROTECTIVE CREAM**

relax for the skin