



19-20 OCTOBRE 2017  
NICE ACROPOLIS

VERS UN  
TERRITOIRE  
SANS SIDA



SFLS  
SOCIÉTÉ FRANÇAISE  
DE LUTTE CONTRE  
LE SIDA

## Cet intervenant ...

- n'a pas de liens d'intérêt

Tous les orateurs ont reçu une déclaration de liens d'intérêt.

# Quelle coordination territoriale pour un territoire sans SIDA ?

Pr Christian Pradier  
Département de Santé Publique  
CHU de Nice, Université Côte d'Azur

SFLS, Octobre 2017



UNIVERSITÉ  
CÔTE D'AZUR

Un 1<sup>er</sup> changement de paradigme :  
du parcours de santé... au parcours de vie

---



# Parcours de vie

---

- Utilisée dans le champ de la santé (au sens large de l'OMS), la notion de parcours de vie désigne l'ensemble des événements intervenant dans la vie d'une personne et les différentes « périodes » et transitions qu'elle connaît.
- Ces derniers affectent son bien-être physique, mental et social, sa capacité à prendre des décisions ou à maîtriser ses conditions de vie, ses interactions avec son entourage, sa participation à la vie sociale.

## Parcours de vie

---

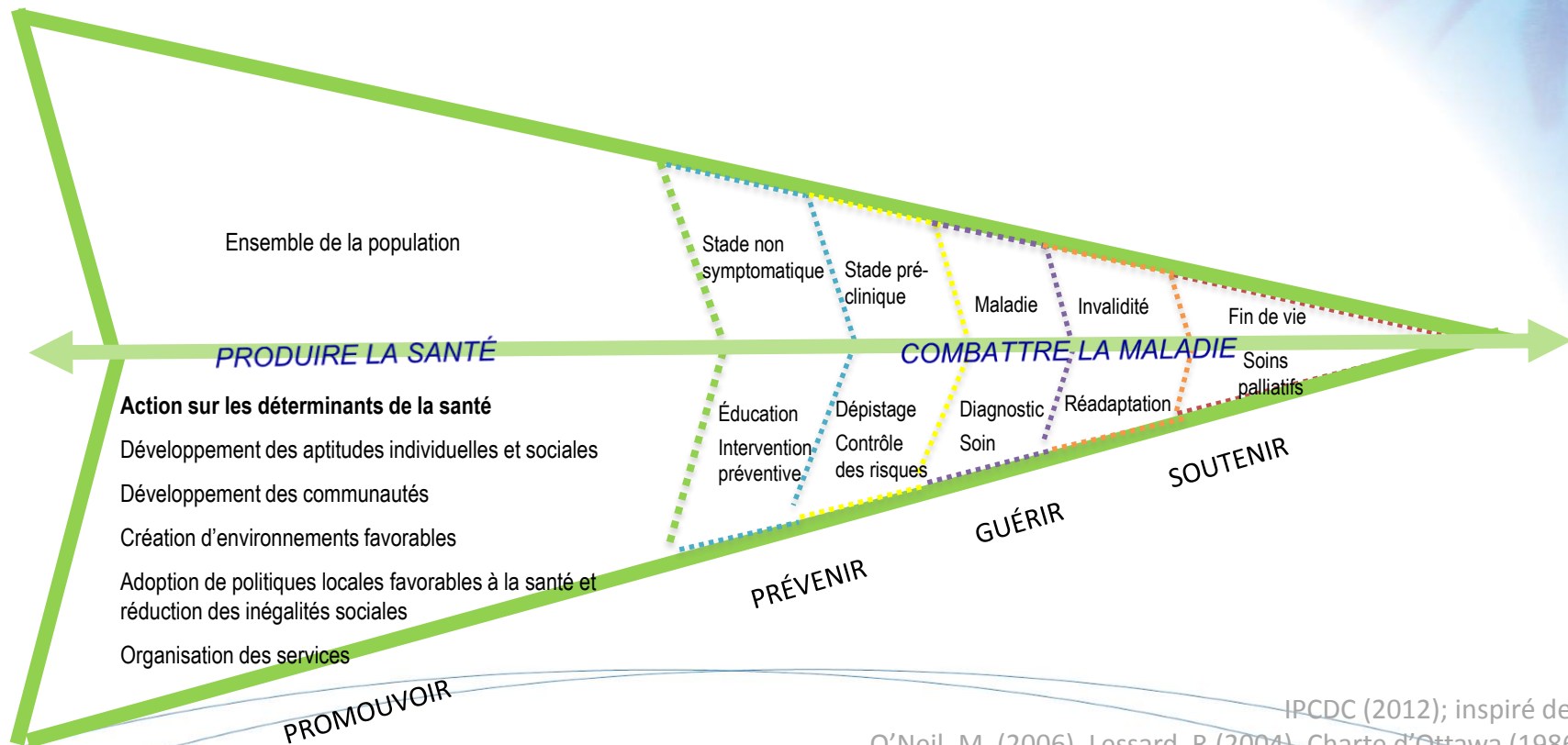
- **Pour la CNSA, l'expression « parcours de vie » est préférable aux termes « parcours de soins » (limités aux impacts pour le secteur sanitaire) ou « parcours de santé » (qui risque d'être interprété de façon restrictive aux seuls secteurs sanitaire et médico-social).**
- C'est en effet l'ensemble des dimensions de la situation des personnes (y compris la participation sociale, la citoyenneté, l'insertion professionnelle...) qui doivent être prises en compte par les acteurs du soin et de l'accompagnement.

# Parcours de vie

---


- L'approche basée sur les parcours de vie se décline pour optimiser le parcours individuel des patients, en portant une attention accrue :
  - à la prévention et à l'anticipation des moments charnière,
  - des risques de ruptures et de dégradation de l'état de santé,
  - à l'agencement des différents accompagnements entre eux et à leur capacité à évoluer dans le temps avec les besoins et attentes de la personne.

# Parcours de vie et continuum d'interventions



Un 2<sup>ème</sup> changement de paradigme :  
C'est au niveau local que se trouvent les  
solutions innovantes pour répondre au défi  
de la lutte contre le VIH

---





# Travailler à l'échelon territoriale :

## Donner aux acteurs la possibilité d'innover au niveau local

---

- C'est au niveau du territoire que les acteurs locaux coopèrent et se coordonnent.
- Ce sont eux qui sont les mieux placés pour prendre en compte les spécificités du territoire (qu'elles soient épidémiologiques, démographiques, géographiques, sociales,..).
- Mais surtout, c'est parce que, sous certaines conditions, les acteurs du territoire peuvent être de puissants producteurs d'innovations.

# Travailler à l'échelon territoriale :

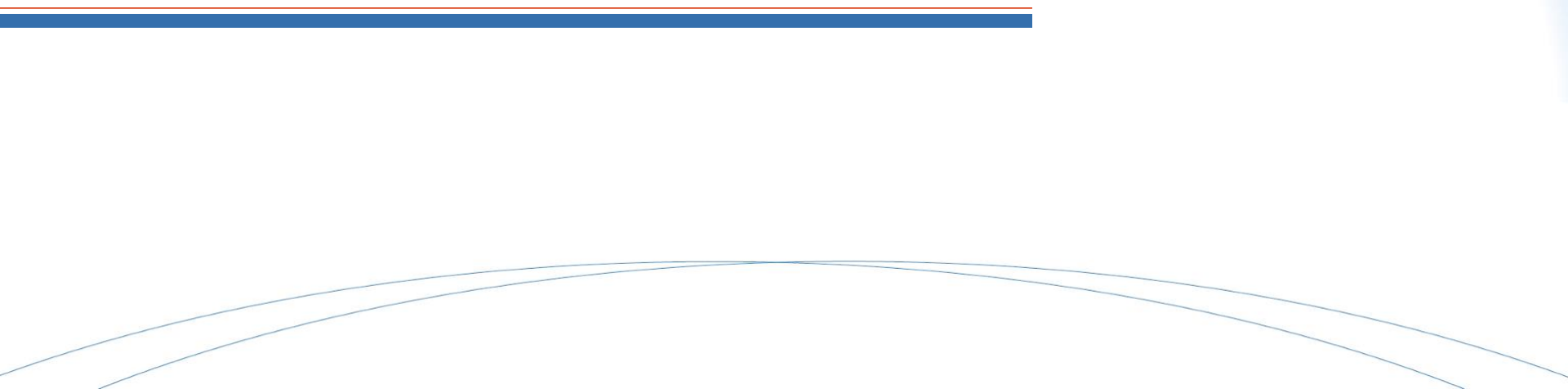
## Donner aux acteurs la possibilité d'innover au niveau local

---

- Cependant, ces démarches de coordinations doivent se développer dans un univers qui se caractérise par les cloisonnements (le secteur ambulatoire, le secteur hospitalier, le secteur social, le secteur médico-social,...).
- Et le caractère sectoriel des politiques publiques produit encore des cloisonnements qui entrent en contradiction avec le caractère multidimensionnel des problèmes à traiter, et notamment quand ils sont complexes.
- Et enfin s'ajoute la fragmentation des niveaux de décisions :
  - Régional/national
  - Versus départemental

Alors comment gérer le paradoxe entre un paysage cloisonné et un besoin de réponses cohérentes, globales et coordonnées dans un contexte marqué par des problèmes d'une grande complexité ?

---



# 1. Augmenter le degré de certitude et d'accord

---

## **Adopter une vision commune de ce que nous voulons faire**

- La vision constitue l'enjeu supérieur.
- Elle donne un cap, une direction et encore une perspective sur le très long terme.
- Elle favorise l'innovation et la créativité.
- C'est de la vision que découle la stratégie : Ici on vient de voir que cette stratégie peut être celle d'une approche basée sur les parcours de vie et des continuum d'interventions déclinées à l'échelle du territoire.

# 1. Augmenter le degré de certitude et d'accord

---

## Conduire un changement dans les relations entre le niveau régional et le niveau du territoire.

- Passer d'une gouvernance essentiellement « top down » à une gouvernance de type « top down, bottom up ».
- Pour cela, il faut simultanément :
  - une démarche délibérée, mise en œuvre par les responsables administratifs et politiques au niveau central (**top down**).
  - et dans le même temps une démarche qui favorise et soutient les initiatives des agents locaux (**bottom up**).

## 2. Encourager la créativité et les comportements adaptatifs

---

### **Développer les relations et faciliter la collaboration :**

- Par la création d'espaces de partage de connaissances et d'expériences.
- Enrichissement mutuel créés par la réflexion commune ou la mise en application de compétences complémentaires.
- Intelligence collective.
- Ex : world café, forum ouvert,...

## 2. Encourager la créativité et les comportements adaptatif

---

### **Etre ouvert à la diversité**

- Accueillir de nouveaux partenaires.
- Contribuer à produire de nouvelles connaissances.
- Augmenter les chances qu'une pratique novatrice voit le jour.

## 2. Encourager la créativité et les comportements adaptatifs

---

### **Recourir à la stratégie émergente et à l'expérimentation :**

- Il existe des situations pour lesquels nous pas assez de données probantes pour guider nos décisions sans ambiguïté.
- Approche de type gestion de la qualité : *Plan, Do, Study, Act* (shewhart et Deming)
- Essais basés sur la pratique : Mettre les idées en pratique tout de suite et apprendre des résultats.



## 2. Encourager la créativité et les comportements adaptatifs

---

### **Guider avec des règles minimales**

- Les règles minimales tracent le contour d'un terrain de jeu dans lequel les acteurs circulent librement.
- Organisations ouvertes.
- Valeurs communes.

# Les facteurs clés de réussite



---

# Les facteurs clé de réussite

---

- Une vision : *un territoire sans SIDA*
- Un leadership politique administratif et professionnel
- Un cadre conceptuel partagé par tous : *Approche basée sur les parcours de vie et des continuum d'interventions déclinées à l'échelle du territoire.*
- S'appuyer sur l'expertise
  - Donnée probantes
  - Connaissances et compétences des acteurs locaux
- Regroupement de l'ensemble des partenaires du territoire
- Une équipe dédiée qui fonctionne en mode projet
  - pour accompagner, aider et soutenir les acteurs



# Les facteurs clé de réussite

---

*« Dans la vie, il n'y a pas de solutions. Il y a des forces en marche : il faut les créer et les solutions suivent ».*

Vol de Nuit, Antoine de Saint-Exupéry