



# ÉVOLUTION DES NORMES SEXUELLES ET PRÉVENTIVES DES HSH: LES ENSEIGNEMENTS D'UNE APPROCHE GÉNÉRATIONNELLE

XVII<sup>E</sup> CONGRÈS DE LA SOCIÉTÉ FRANÇAISE DE LUTTE CONTRE LE SIDA

6 OCTOBRE 2016

Annie VELTER – Santé publique France – CESP, Inserm-

Nicolas METHY – CESP, Inserm

Laurence MEYER – CESP, Inserm

Nathalie BAJOS – CESP, Inserm



Cet intervenant :

✓ n'a pas de liens d'intérêt

Tous les orateurs ont reçu une déclaration de liens d'intérêt.

- **Dynamique actuelle de l'épidémie de VIH chez les HSH**
- **Profonds changements sociologiques, épidémiologiques, thérapeutiques et préventifs ont accompagné plusieurs générations de HSH depuis 30 ans, notamment**
  - ✓ **Meilleure acceptation sociale de l'homosexualité**
  - ✓ **Avancées thérapeutiques et chronicisation de la maladie**
- **Nouveau paradigme de la prévention**
- **Effet générationnel supposé fort mais jamais évalué**
- **Approche longitudinale peu utilisée**

– **Etudier l'évolution des différentes générations de HSH du dispositif d'observation**

**Enquête Presse Gay au travers des :**

- ✓ **Trajectoires sexuelles : sexualité en tant que pratique sociale**
- ✓ **Pratiques préventives vis-à-vis du VIH**

– **Identifier l'existence d'effets générationnels ou/et d'effet période rendant compte de normes « communautaires » généralisées**

# LE DISPOSITIF ENQUÊTE PRESSE GAY

## OBJECTIFS :

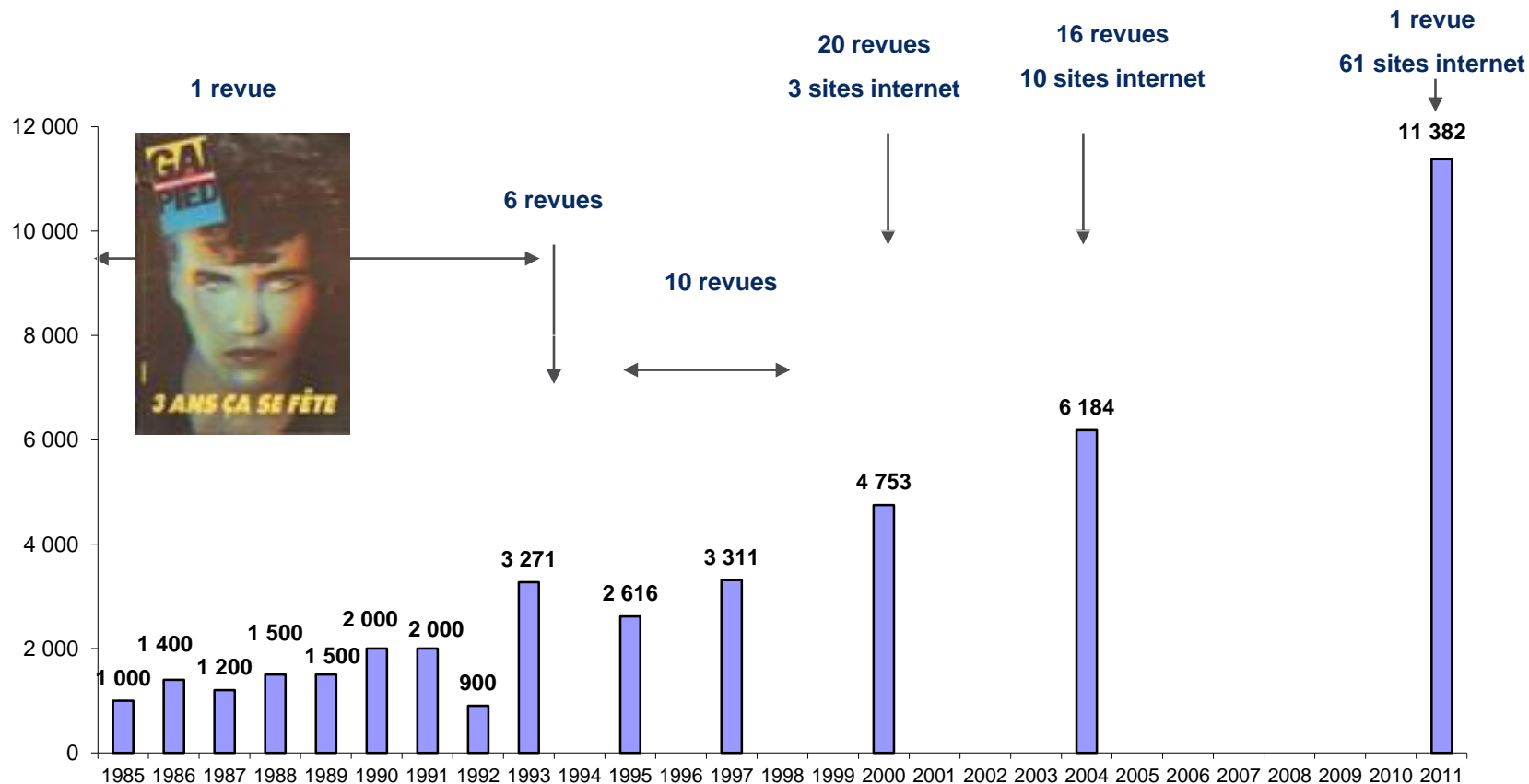
- Rupture avec l'habituelle littérature psychanalytique, psychiatrique philosophique sur l'homosexualité ⇒ mise en œuvre d'enquêtes sociologiques «s'en tenant à la banalité des faits» *M.Pollack, 1981*
- Dispositif d'observation des modes de vie et des comportements sexuels et préventifs des homosexuels *M.A.Schiltz, 1997*

## MÉTHODE :

- Etude transversale
- Participation volontaire : indépendamment de l'auto-désignation ou des pratiques affectives et sexuelles ⇒ absence de contrôle sur le recrutement
- Questionnaire anonyme, confidentiel, auto-administré, couvrant un grand nombre de thématiques (données sociales, trajectoires sexuelles, sexualité, prévention, santé ....)
- Mode de recrutement par des vecteurs adaptés : presse spécialisée, internet
- « Force du nombre » : participation importante à chaque vague d'observation

# MÉTHODOLOGIE :

## ÉVOLUTION DES MODES DE RECRUTEMENT



**1991-2011 : 31 401 répondants – 18-59 ans – générations 1940-1995**

# MÉTHODOLOGIE

## LES INDICATEURS



- **REPRÉSENTATIONS GRAPHIQUES = SUIVI DES GÉNÉRATIONS AU FIL DE L'ÂGE**

Une génération est définie par l'âge médian au 1<sup>er</sup> rapport sexuel avec un homme soit 18 ans : génération 1080-1983 génération née en 1962 et 1965

- **INDICATEURS**

- ✓ Sexe du 1<sup>er</sup> partenaire, âge au 1<sup>er</sup> rapport avec un homme
- ✓ Avoir eu plus de 10 partenaires masculins dans les 12 mois
- ✓ Pénétration anale (PA) fréquente avec les partenaires occasionnels dans les 12 derniers mois
- ✓ Ne pas avoir utilisé systématiquement le préservatif dans les 12 mois avec des partenaires occasionnels de statut VIH différent ou inconnu

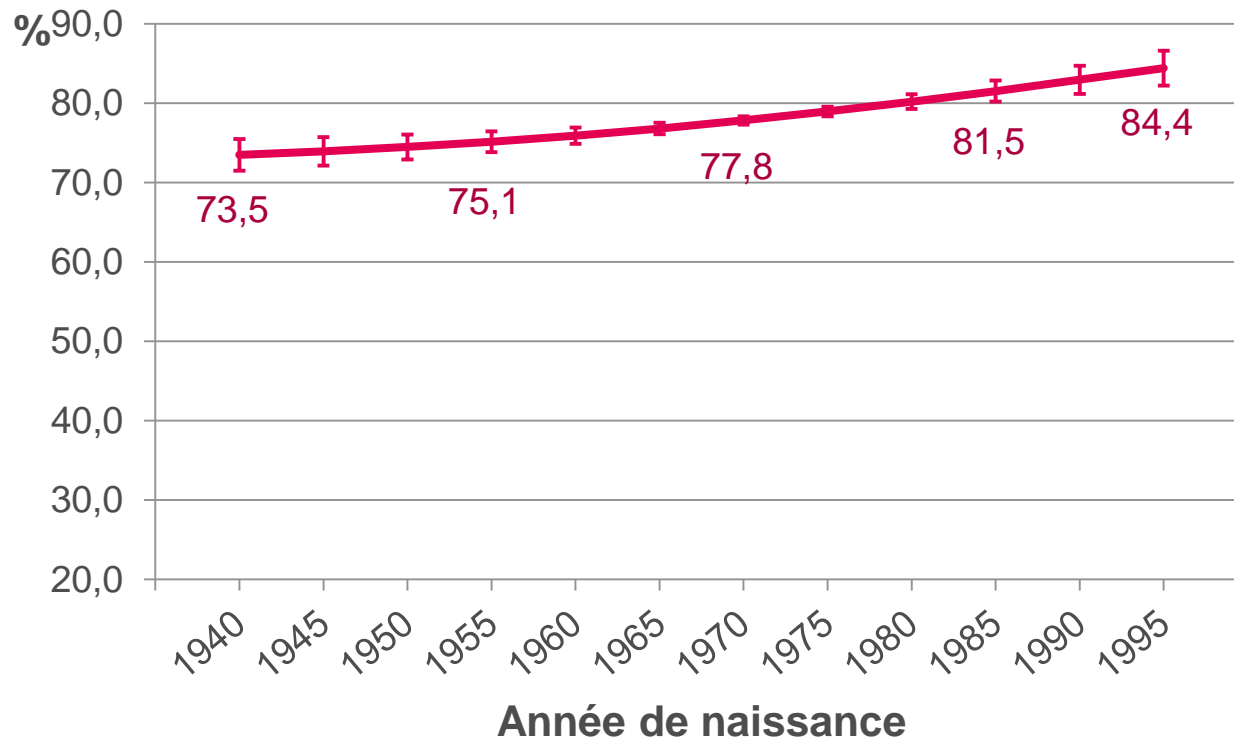
# LE PROFIL DES RÉPONDANTS AU FILS DU TEMPS

	Evolution	
	1991	2011
Age médian :	30 ans (25-35)	35 ans (26-44)
Etudes supérieures	75%	84%
Taille ville de résidence :		
<=100 000 habts	37%	37%
> 100 000 habts	27%	31%
Paris	36%	33%
Identité homosexuelle	81%	87%
Statut VIH déclarés		
Non testés	20%	13%
Séronégatifs	66%	72%
Séropositifs	14%	15%



# TRAJECTOIRE SEXUELLE

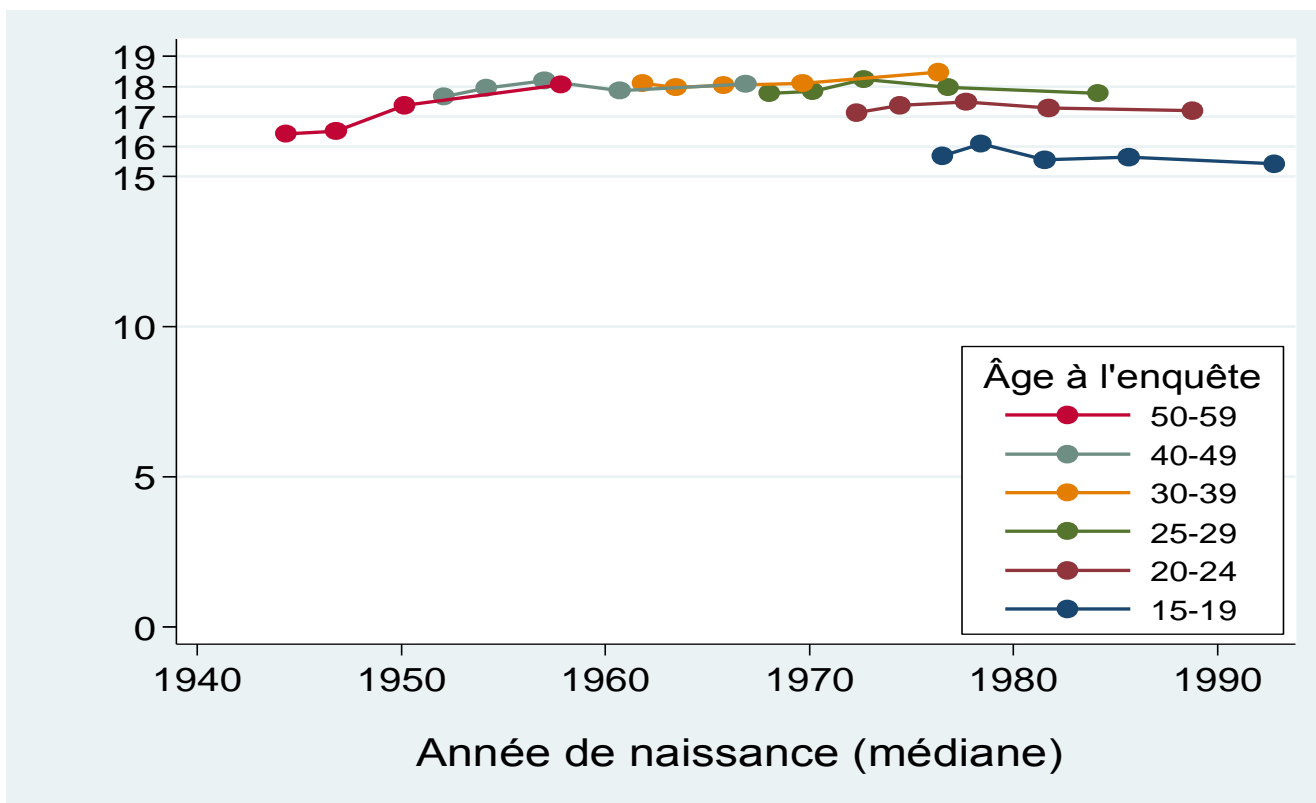
## INITIATION SEXUELLE



D'après enquêtes 1995-2011

# TRAJECTOIRE SEXUELLE

## ÂGE MÉDIAN AU PREMIER RAPPORT SEXUEL AVEC UN HOMME

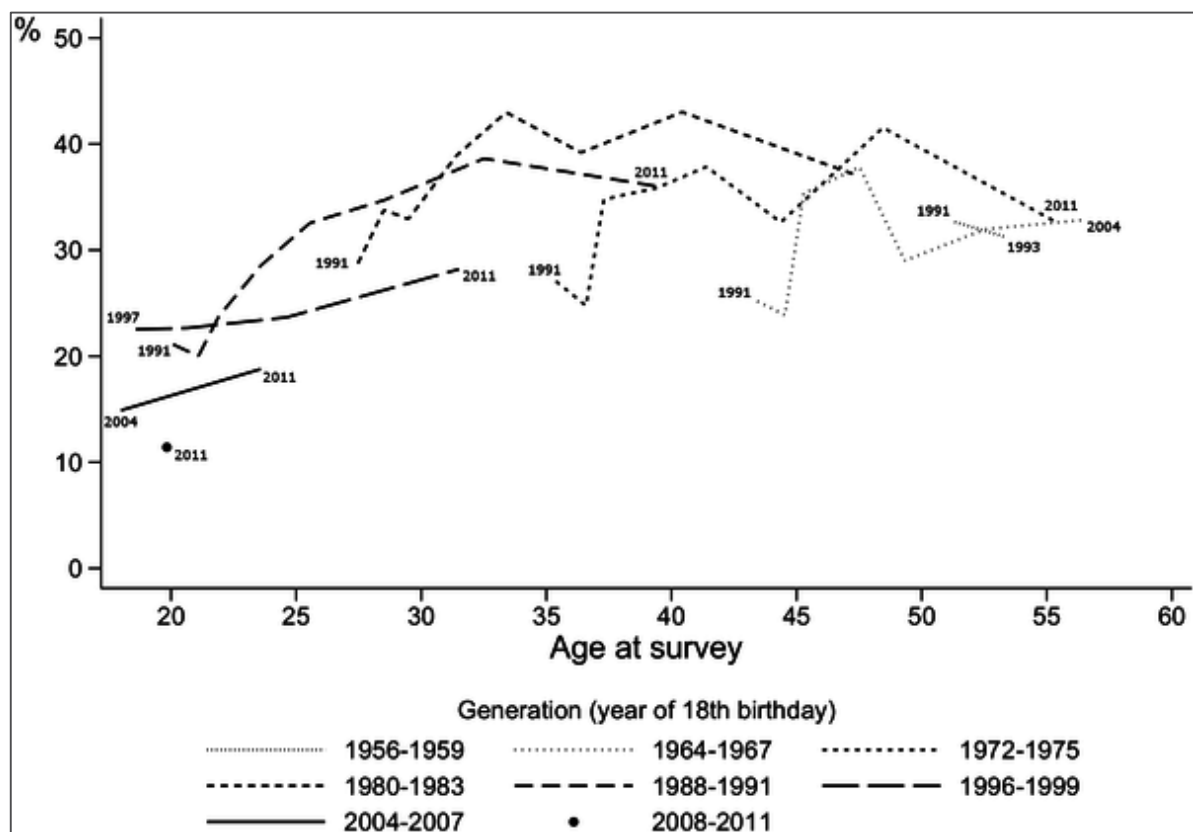


Biais de participation selon l'âge

D'après enquêtes 1995-2011

# TRAJECTOIRE SEXUELLE

## AVOIR EU PLUS DE 10 PARTENAIRES MASCULINS - 12 MOIS



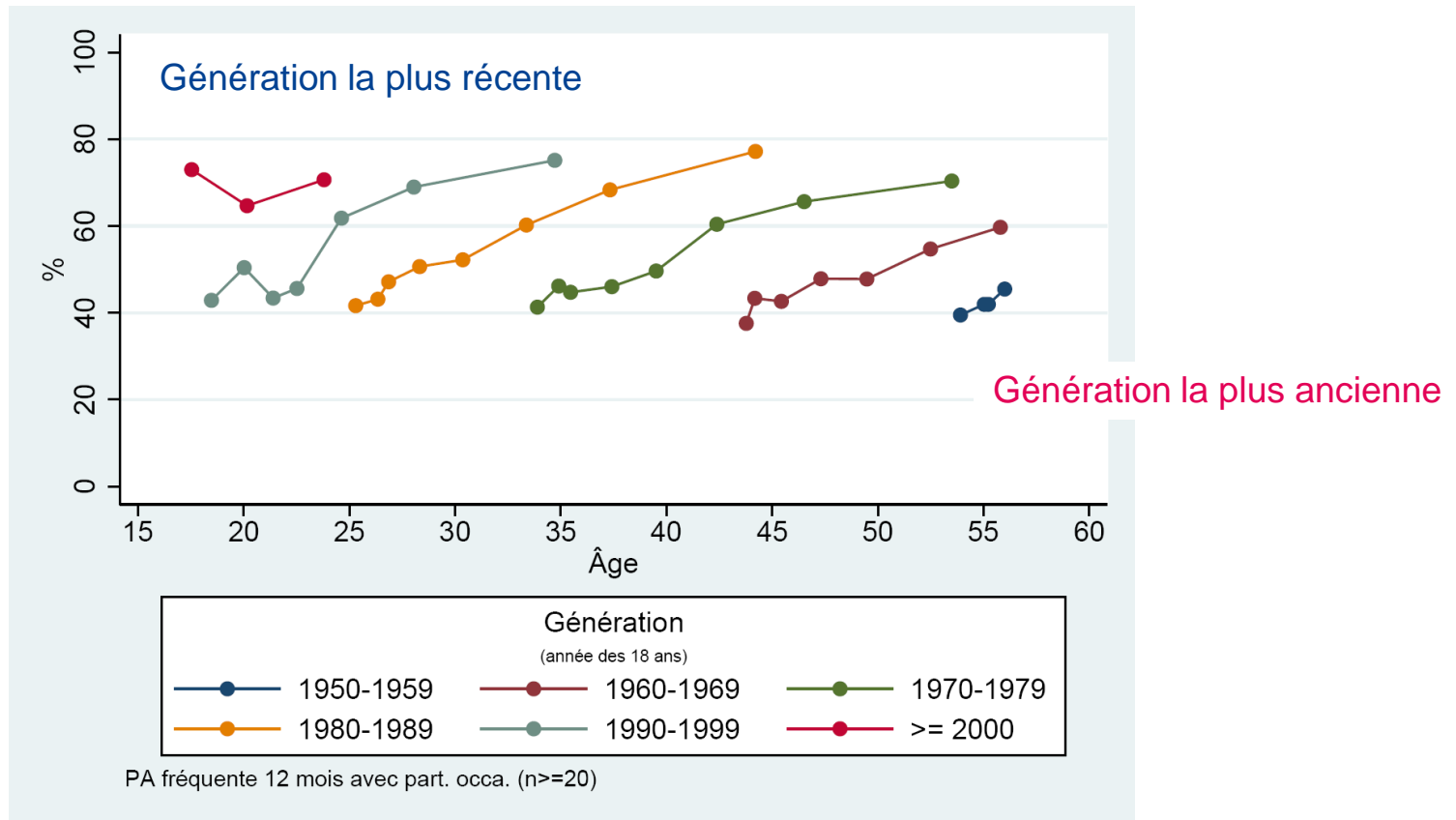
Génération la plus ancienne

Génération la plus récente

D'après enquêtes 1991-2011

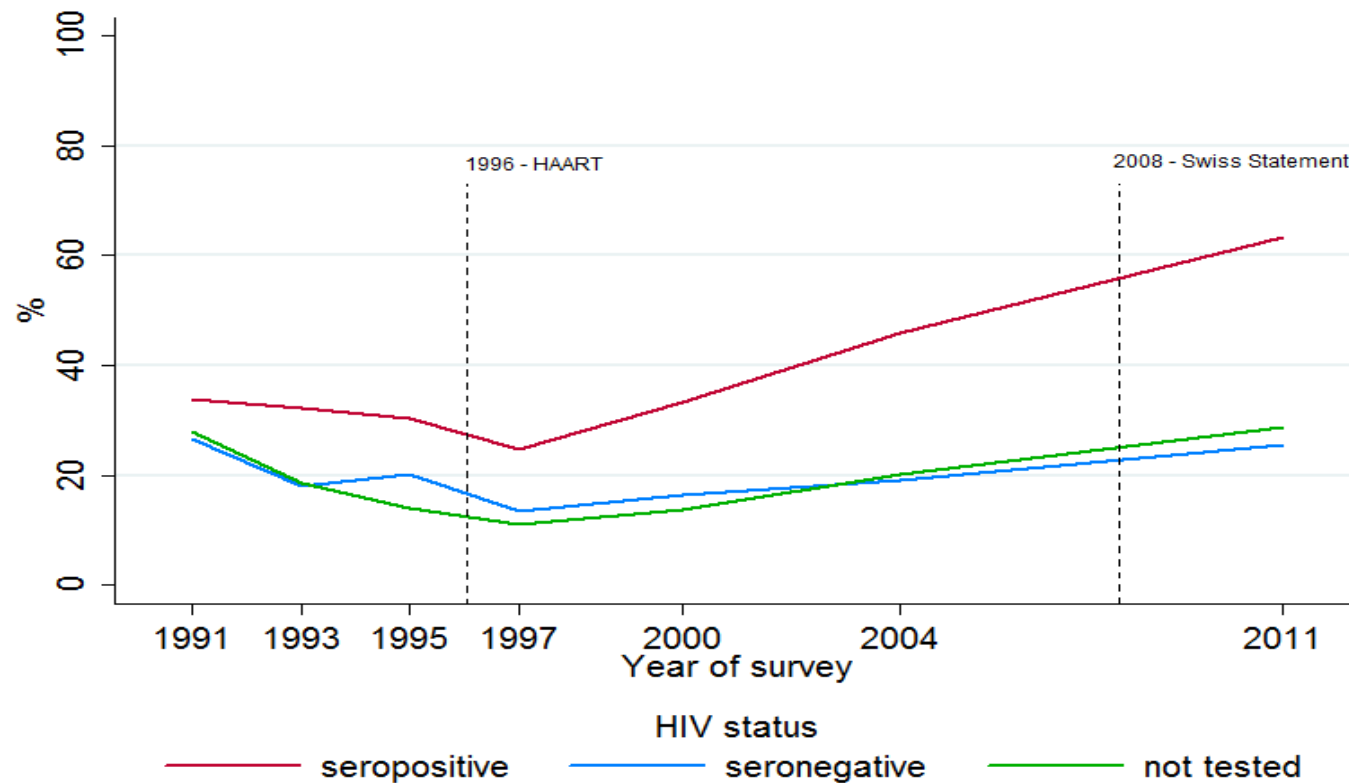
# TRAJECTOIRE SEXUELLE

## PRATIQUES PÉNÉTRATIONS ANALES - 12 MOIS

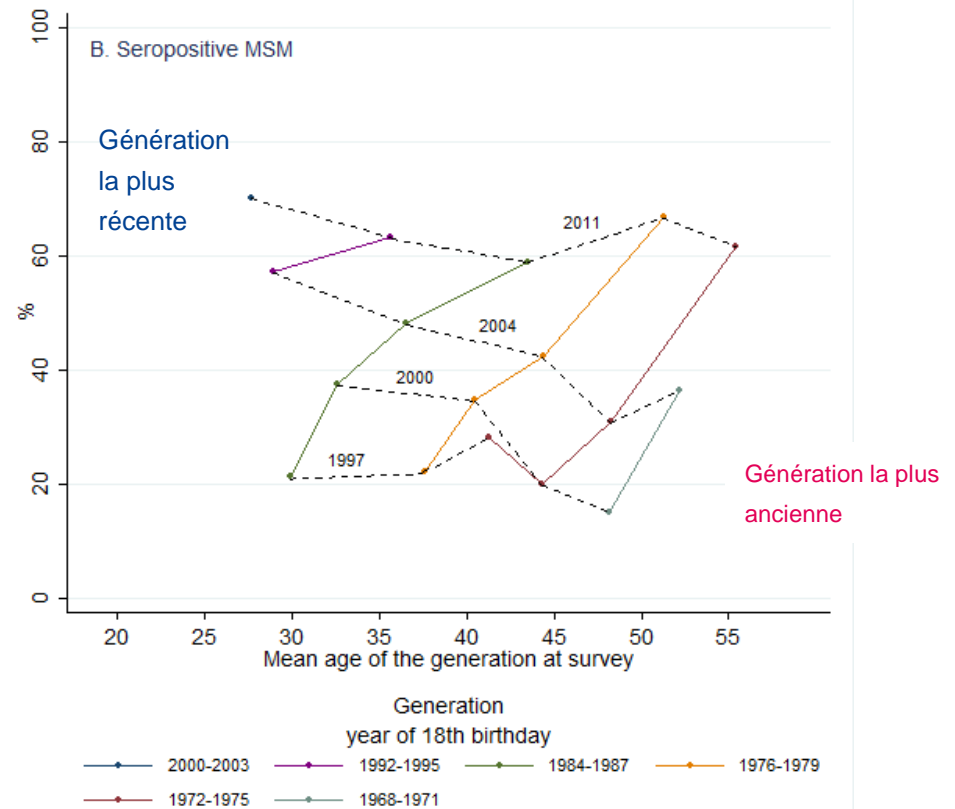
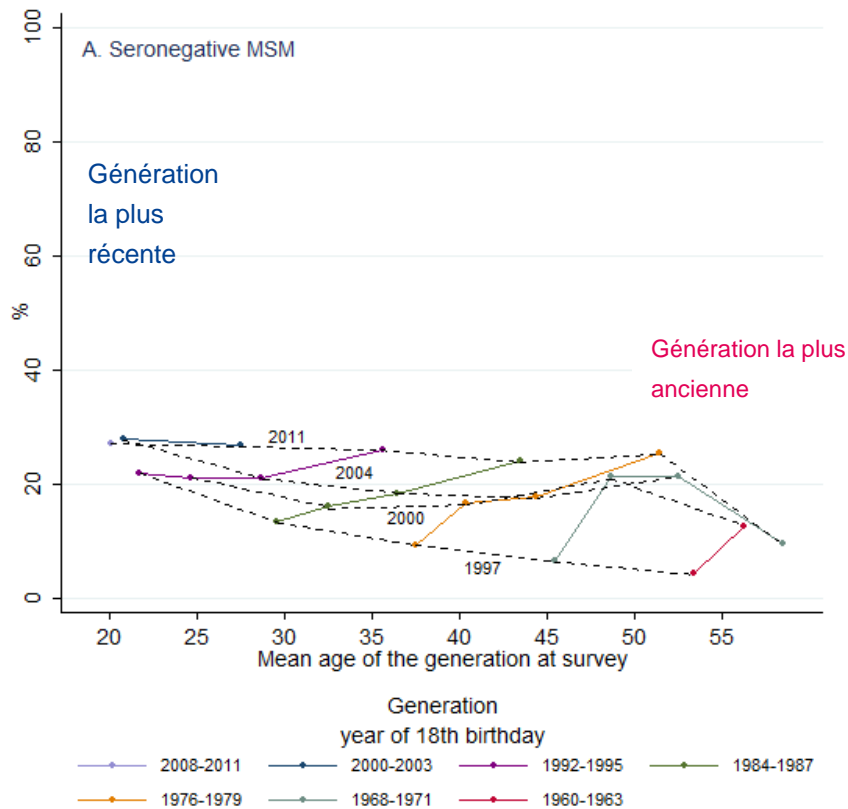


D'après enquêtes 1989-2011

# NON-USAGE SYSTÉMATIQUE DU PRÉSERVATIF LORS DES PÉNÉTRATIONS ANALES AVEC DES PARTENAIRES OCCASIONNELS – 12 MOIS (1)



# NON-USAGE SYSTÉMATIQUE DU PRÉSERVATIF LORS DES PÉNÉTRATIONS ANALES AVEC DES PARTENAIRES OCCASIONNELS – 12 MOIS (2)



# LIMITES

- Nature **non probabiliste** des enquêtes Gay Presse peut limiter la **représentativité** des échantillons.
- En particulier, le **phénomène d'auto-sélection par âge** est susceptible de se produire dans ce type d'enquête → les jeunes HSH qui répondent à ce type d'étude sont plus confiants ou assuré au sujet de leur homosexualité que les non-répondeurs et plus actifs sexuellement
- Bien que la participation anonyme et volontaire n'a pas permis de suivre les répondants au niveau individuel, ces grandes enquêtes recrutant des HSH à l'échelle nationale, ont permis de réaliser des **analyses longitudinales générationnelles**, et ont fourni des données sur les **tendances** au niveau de la population.
- La population est **moins sélectionnée** que dans les enquêtes avec un recrutement plus ciblé ou restreint (les bars gays, les saunas, les backrooms ...).

- ↗ % du 1<sup>er</sup> rapport avec un homme = moindre pression à l'hétérosexualité
- **Evolutions semblables pour toutes les générations**
  - ✓ Fort effet conjoncturel qui touche toutes générations, quel que soit l'âge
  - ✓ Avec des tendances qui se sont amorcées dès les années 1990
  - ✓ Pas directement liées au contexte épidémiologique



- **Diversification du répertoire sexuel**
  - ✓ Au cours de la vie sexuelle  
Acquisition/augmentation de la fréquence de la pénétration anale au cours de la vie sexuelle (même après 30-40 ans)
  - ✓ D'une génération à l'autre  
Des générations récentes plus rapidement impliquées dans la pratiques de la pénétration anale que leurs aînés
- **Différences entre générations (à un âge donné) dues au fait que chacune suit la même tendance**
- **Moindre adhésion globale à l'usage systématique du préservatif**
  - ✓ Quels que soient l'âge et la génération
  - ✓ Spécificité des HSH séropositifs

# CONCLUSION

- L'homogénéité des tendances observées révèle un **fort effet de période** qui façonne le comportement préventif des HSH tout au long de leur vie.  
⇒ Le contexte socio-épidémiologique a une forte influence sur la sexualité de tous les HSH.
- Il met également en évidence les normes communautaires de prévention des homosexuels qui se propagent à travers les âges et les générations
- Ces résultats soulignent les enjeux majeurs de communication, de compréhension et d'appropriation des nouvelles stratégies préventives pour tous les HSH
- Ces tendances montrent que les campagnes et les outils de prévention doivent cibler les HSH de tous les âges, offrant une diversité de moyens préventifs adaptés à chaque moment de sa vie sexuelle.

## FINANCEMENTS PUBLICS

ANRS

Santé publique France

## REMERCIEMENTS

A l'ensemble des sites internet participants et la revue

A l'ensemble des répondants

Aux associations gays

Aux membres du Comité scientifique de l'enquête de  
l'ANRS